

Campus obert

CUESTIONES DE ACTUALIDAD DESDE LA ÓPTICA DE EXPERTOS UNIVERSITARIOS **Coordinan:** Sebastià Serra i Busquets, Antoni Vives Reus i Rafel Puigserver Pou (CEDOC-UIB)

Predicciones a corto plazo

Tema

Las predicciones meteorológicas sólo permiten hacerse para entre 10 y 14 días de antelación. No obstante, las previsiones pueden fallar, por lo que hay que seguir trabajando para mejorarlas y que las alertas meteorológicas puedan ser lo más precisas posibles.



Escribe

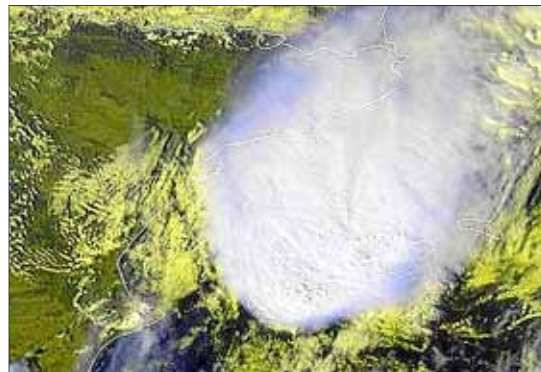
Climent Ramis Noguera

profesor del Departamento de Física (UIB)

Las precipitaciones otoñales en las Illes Balears

La climatología de las Illes Balears, los aspectos característicos de las condiciones meteorológicas en intervalos de tiempo largos, nos indica que el otoño es la estación más lluviosa del año en nuestras islas. Gran parte de las lluvias otoñales son producidas por nubes convectivas que dan lugar a chubascos de gran intensidad.

Podemos inferir que este octubre había sido hasta el día 29 uno de los más secos con los datos históricos de precipitación que disponemos. Este día, a primera



hora de la tarde, hubo lluvias generalizadas sobre las islas que, acompañadas de gran aparato eléctrico y fuerte viento, fueron muy intensas en algunos puntos de Mallorca debidas a un conjunto organizado de tormentas que se conoce como Sistema Convectivo de Mesoescala (SCM). La predicción indicaba que se producirían precipitaciones notables pero la formación del SCM no era una predicción nada fácil.

De aquí la importancia del seguimiento del tiempo y la predicción a muy corto plazo especialmente en situaciones con alta probabilidad de producir fenómenos intensos capaces de causar pérdidas importantes.